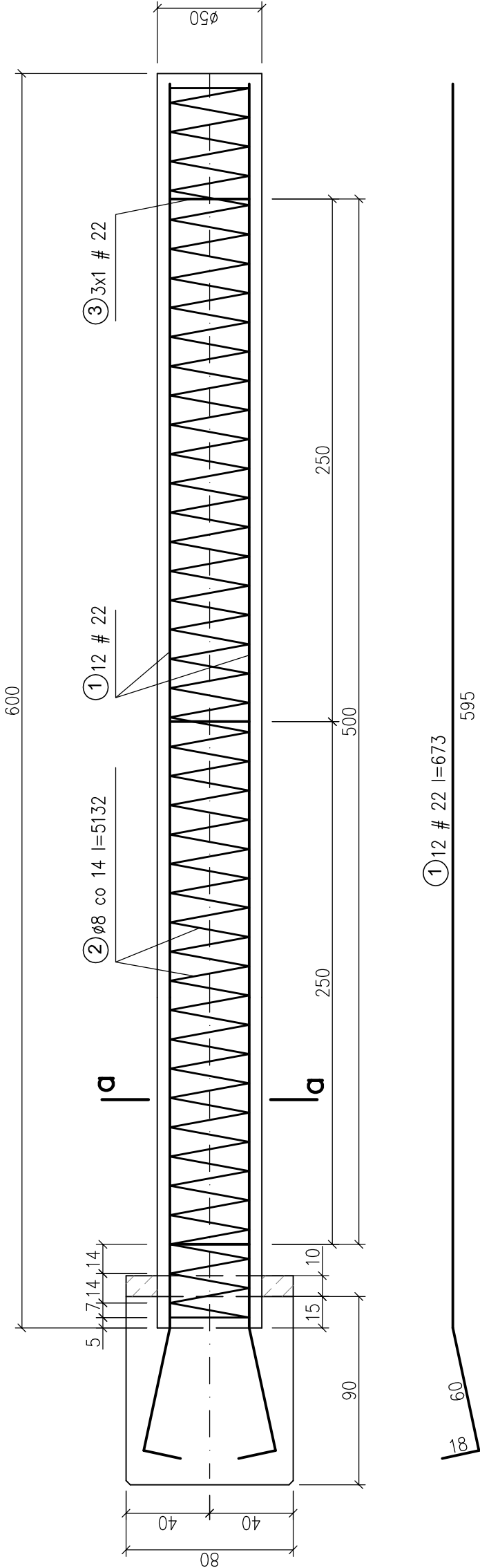


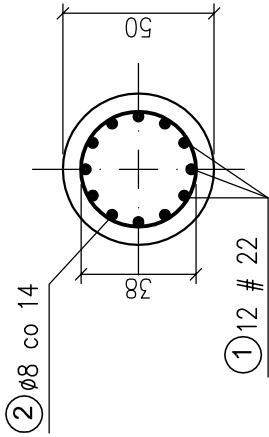
PAL WIERCONY Ø500 1:25

L=6,0 m



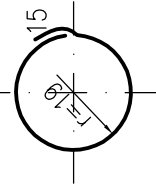
Wykaz stali dla 1 pala
szt. 42

Nr	Ø	Długość pręta [cm]	Szt.	A-I	A-III N
1	22	673	12	Ø 8	Ø 22
2	8	5132	1	51,32	80,76
3	22	134	3		4,0
Σ długości (m)				51,32	84,76
ciężar Ø (kg/m)				0,395	2,98
Σ ciężaru (kg)				20,27	252,58
				272,85 kg	




a-a

3 3x1 # 22 dla 1 pala l=134



Beton podkładowy C12/15
Beton konstrukcyjny C35/45 XC2 XF1
Stal zbrojeniowa BSt 500 S A-III N
St3S A-I

Rozwiązania zawarte w niniejszym opracowaniu podlegają ochronie prawa autorskiego i mogą być powielane oraz udostępniane osobom trzecim jedynie przez Zamawiającego w zakresie określonym w umowie o przeniesienie praw autorskich lub na podstawie pisemnego zezwolenia w/w Biura z zastrzeżeniem wszelkich skutków prawnych

 Biuro Projektów Budowlanych Komunalnego Opracowań w Górnictwie		Rozbudowa ulicy Chwarszyniejskiej wraz z jej przedłużeniem do ul. Chwarszyniejskiej w Górnym Odcinek I – ul. Chwarszyniejska – odcinek od granicy lasu do zakrętu w rejonie ul. Gierdziewskiego	
PAL WIERCONY Ø500 – dla E6a i E6b		Stadium opracowania: PROJEKT WYKONAWCZY	
Data:	01.2010	Skala:	1:250
Nr zlec.	9632	Nr arch:	26
Projektant:		specj. konstrukcyjno-budowlana	
Opracowanie:		specj. upr. nr GT-III-630/757/77	
		specj. upr. nr –	
		specj. upr. nr –	
		specj. upr. nr –	
Sprawdzający:		specj. konstrukcyjno-budowlana	
		specj. upr. nr 32/G4/72	